



DDSG Blue Danube

UNSERE ANLEGESTELLE WIEN / REICHSBRÜCKE

ÜBERSICHTSPLAN

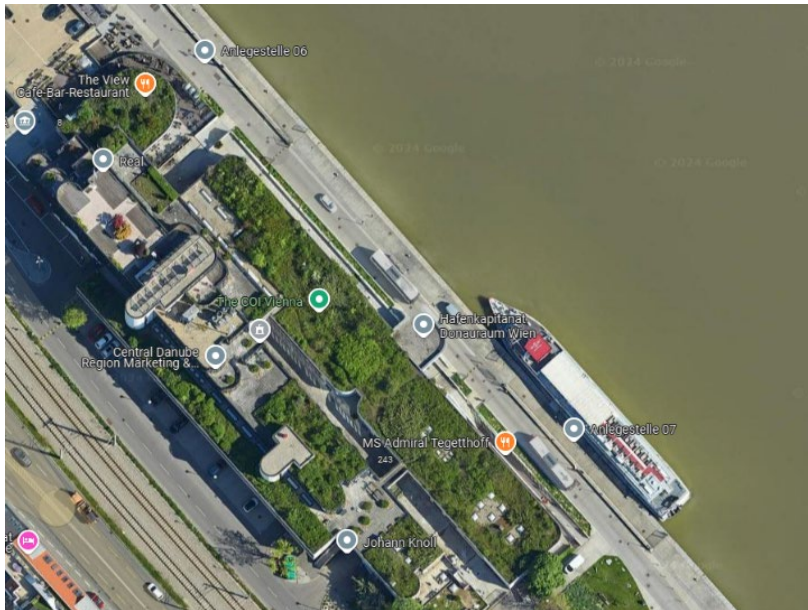




DDSG Blue Danube

ANLEGESTELLE 6 | Standard Anlegestelle für Linienschiffahrten sowie Themenschiffahrten mit der MS Kaiserin Elisabeth

ANLEGESTELLE 7 | Standard Anlegestelle für Themenschiffahrten mit der MS Admiral Tegetthoff



ADRESSE

Adresse / Straße: 1020 Wien, Handelskai 265, Schiffahrtszentrum

Google Maps: <https://maps.app.goo.gl/YbFq2XbQQTbhtbqs6>

Ponton-Betreiber: <https://www.donauraum.at/>



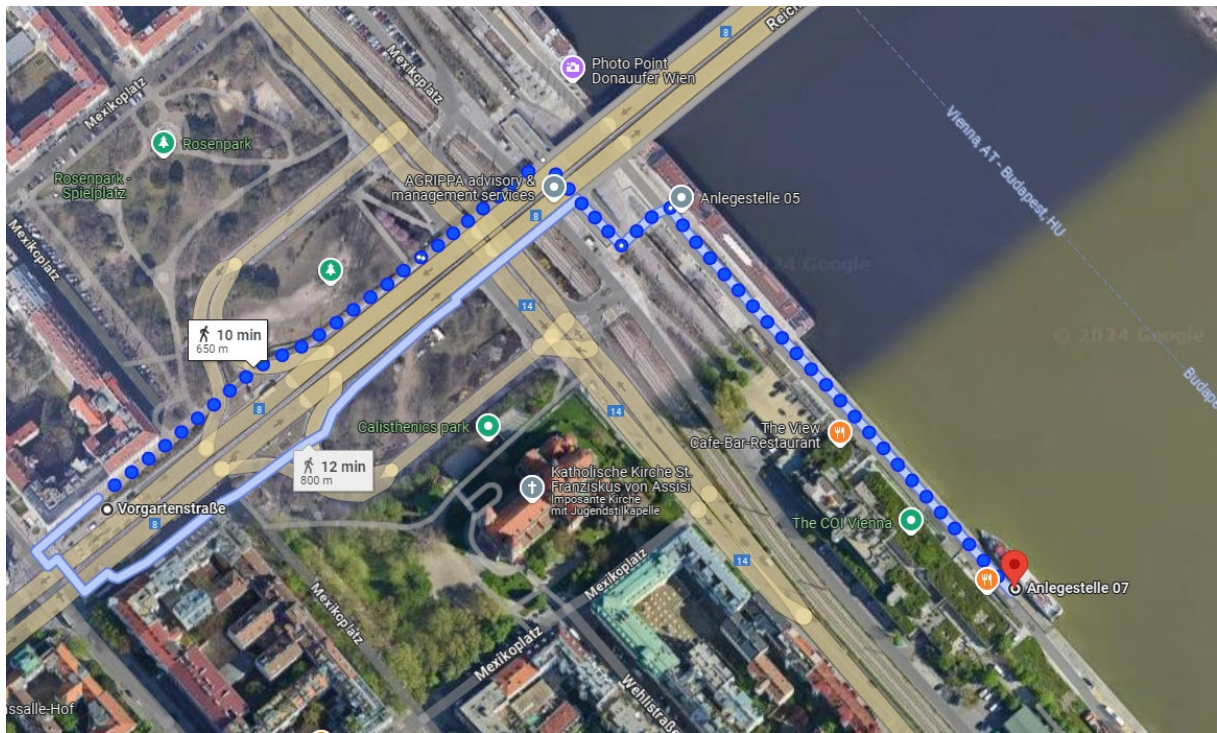
DDSG Blue Danube

ANREISE MIT DEN ÖFFENTLICHEN VERKEHRSMITTELN

U-Bahnlinie U1: Station „Vorgartenstraße“

Gehzeit: ca. 10 Minuten, 650 m

Ausgang Richtung Reichsbrücke / DDSG. Folgen Sie dem Fußweg Richtung Reichsbrücke. Dieser führt seitlich auf der Reichsbrücke, unterhalb der Fahrbahn über den Handelskai. Neben Sie, bevor Sie die Donau überqueren, die Treppen hinunter. Sie sehen das Schifffahrtszentrum bereits vor sich. Die Anlegestellen befinden sich direkt neben dem Schifffahrtszentrum.





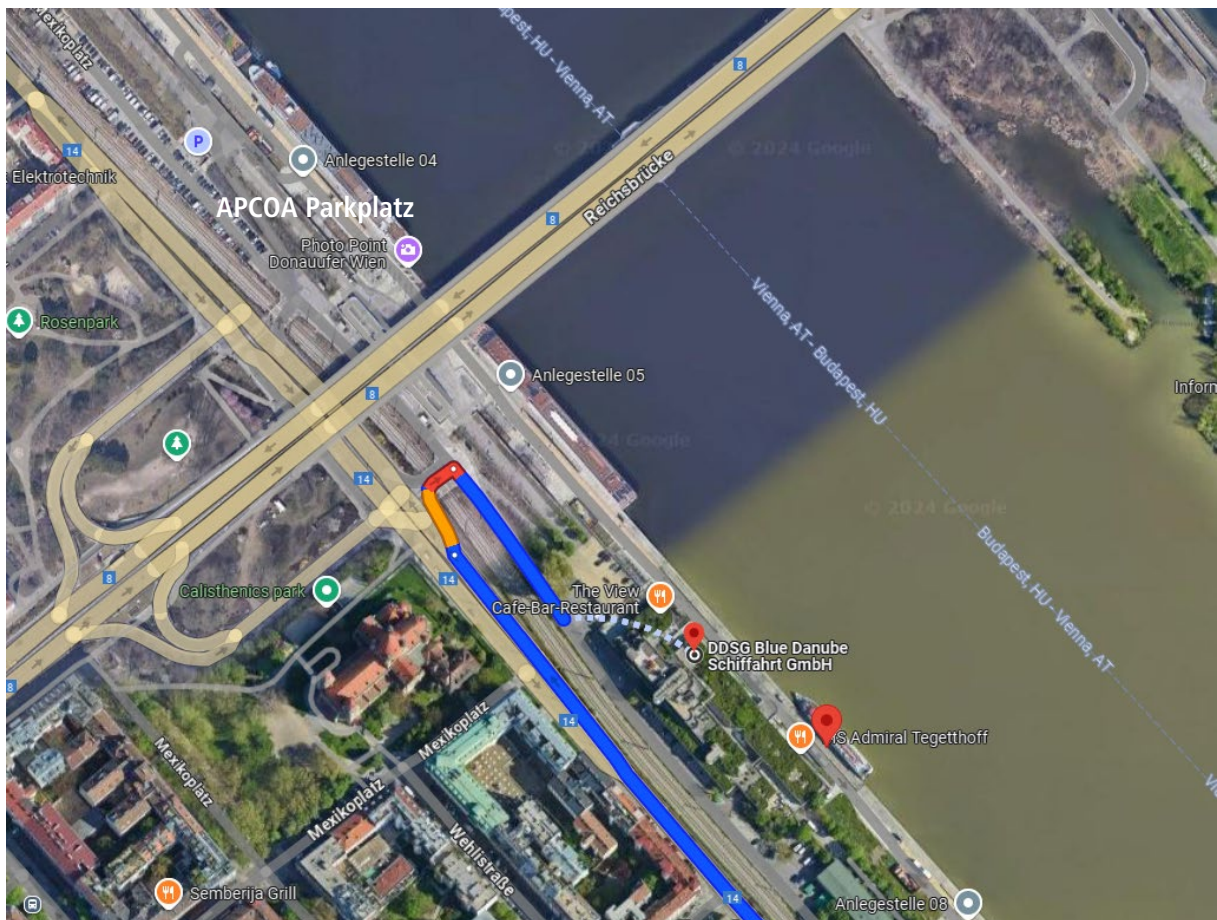
DDSG Blue Danube

ANREISE MIT DEM PKW

von der Autobahn A23 (Südost-Tangente):

Nehmen Sie die Abfahrt „Handelskai“ und reihen Sie sich Richtung Klosterneuburg / Zentrum ein. Biegen Sie nach ca. 3 km rechts Richtung Schiffahrtszentrum ab (weißer Wegweiser mit blauer Schrift „Schiffahrtszentrum“).

Überqueren Sie die Bahngleise. Sie sind nun am Gelände des Schiffahrtszentrums. Das Gebäude befindet sich auf der rechten Seite. Die Parkplätze links.



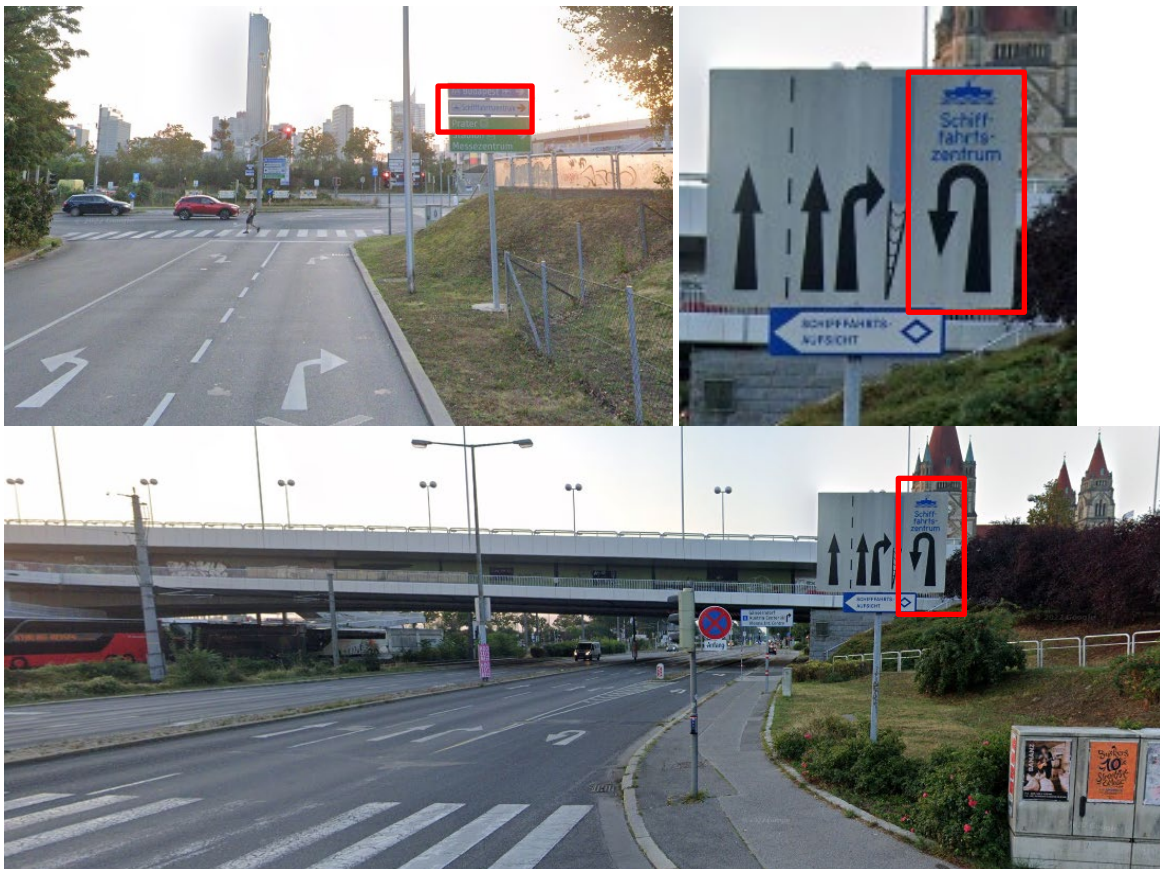


DDSG Blue Danube

von der Autobahn A22 (Donauufer-Autobahn):

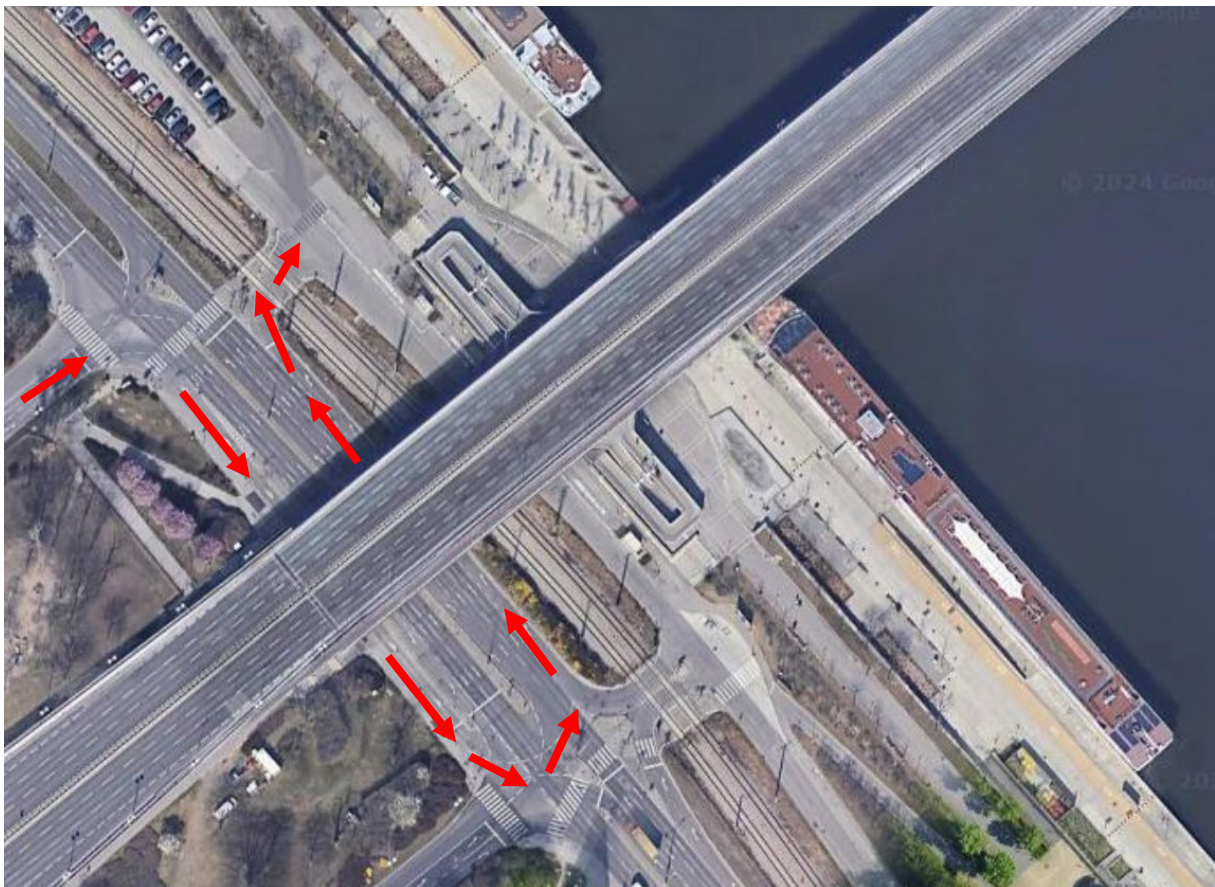
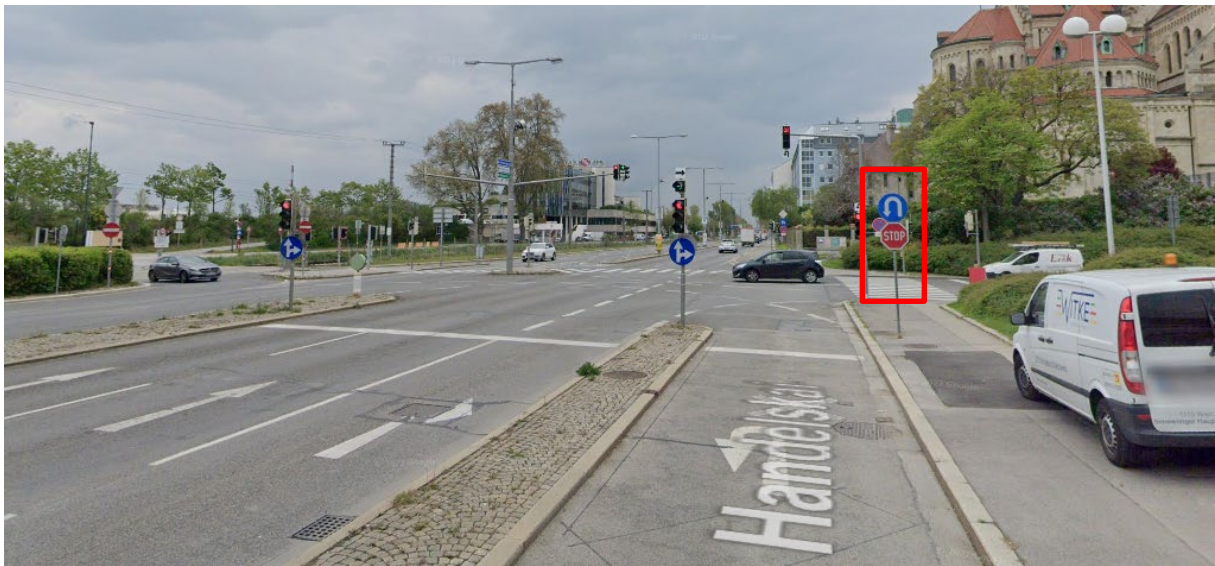
Nehmen Sie die Abfahrt „Reichsbrücke“. Kurz vor Ende der Reichsbrücke nehmen Sie die Abfahrt „Zum Schiffahrtszentrum“. Bei der Ampel rechts abbiegen, Hinweisschild „Schiffahrtszentrum“. Die anschließende rechte Abbiegespur lässt Sie „umkehren“ Richtung Schiffahrtszentrum. Die Ampel ist verkehrabhängig. ACHTUNG! Diese Route ist bei Google Maps bzw. einigen Navigationsgeräten NICHT erfasst! Folgen Sie den Hinweisschildern.

Überqueren Sie die Bahngleise. Sie sind nun am Gelände des Schiffahrtszentrums. Das Gebäude befindet sich auf der rechten Seite. Die Parkplätze links.





DDSG Blue Danube



PARKPLÄTZE

Für PKWs:

Kostenpflichtiger Parkplatz APCOA Parkplatz Reichsbrücke

Handelskai 255, 1020 Wien

<https://www.apcoa.at/parken/wien/reichsbruecke-wien-apcoa/>



Pro Stunde:	€ 2,50
Tagesmaximum (Höchsttarif je 24 Stunden):	€ 12,50
Wochenmaximum (für 7 Tage):	€ 25,00
Nachttarif von 17:00 bis 06:00 Uhr:	€ 5,00

Ein Parkticket zum **Sonderpreis von € 7,00 für 24 Stunden** kann in Verbindung mit einer Schifffahrt **in der Zentrale der DDSG Blue Danube**, 1020 Wien, Handelskai 265 erworben werden.

Parken über mehrere Tage hinweg möglich, bitte die jeweiligen Nutzungsbestimmungen für die zulässige ununterbrochene Parkdauer (bis zu 14 Tage) beachten. Bezahlung am Parkscheinautomaten bei Ankunft und Hinterlegung des Parkscheins von außen gut lesbar hinter der Windschutzscheibe oder buchen/bezahlen mit APCOA FLOW App.

Geöffnet: Mo – So, durchgängig
200 Stellplätze



DDSG Blue Danube

Für Busse:

Kostenpflichtiger **Parkplatz**

APCOA Parkplatz Reichsbrücke

Handelskai 255, 1020 Wien – Direkt unterhalb der Reichsbrücke!

<https://www.apcoa.at/parken/wien/reichsbruecke-bus-wien-apcoa/>



Nur für Busse!

Pro Stunde: € 8,00

Tagesmaximum (Höchsttarif für 24 Stunden): € 40,00

Parken über mehrere Tage hinweg möglich, bitte die jeweiligen Nutzungsbestimmungen für die zulässige ununterbrochene Parkdauer (bis zu 14 Tage) beachten. Bezahlung am Parkscheinautomaten bei Ankunft und Hinterlegung des Parkscheins von außen gut lesbar hinter der Windschutzscheibe.

Geöffnet: Mo – So, durchgängig

6 Stellplätze für Busse



DDSG Blue Danube

BESUCHERPARKPLÄTZE

3 Besucherparkplätze stehen zur Verfügung:

- für Kunden der DDSG Blue Danube zum Zweck der Ticketabholung, Buchung oder Information
- **max. 15 Minuten während der Öffnungszeiten unserer Zentrale**
- kostenlos
- ausschließlich die drei Stellplätze, welche mit unserem Firmenlogo gekennzeichnet sind
- unterhalb dem Schiffahrtszentrum neben dem Stiegenaufgang

